

**3M** Science.  
Applied to Life.™

**3M Safety Walk™**

**Funzionalità, e  
Sicurezza  
Applicate ai  
Tuo Ambienti**

3M Commercial Branding & Transportation Division

# 3M™ Safety-Walk™



## Prodotti Antiscivolo

I rischi: cadute, infortuni e disturbi muscolo-scheletrici. Scivolamenti e cadute sono la principale causa di infortunio sui luoghi di lavoro in tutti i settori.

Scale, rampe, piattaforme, stabilimenti, magazzini, locali commerciali, spogliatoi e docce sono tutte aree dove il rischio di scivolamento è sempre in agguato.

Investire nella prevenzione. Potete prevenire molti di questi rischi adottando semplici misure di sicurezza delle pavimentazioni: superfici antiscivolo funzionali (conformi al decreto legislativo 81/2008).

Dall'esperienza 3M™, una gamma completa di prodotti antiscivolo. La linea 3M™ Safety-Walk™ offre una gamma completa di prodotti studiati per minimizzare i rischi connessi con le pavimentazioni in ogni situazione.

I prodotti antiscivolo 3M™ Safety-Walk™ riducono gli infortuni dovuti a scivolamenti e cadute, aiutano ad adempiere alle normative sulla sicurezza ed evitare le conseguenti sanzioni.

Le superfici antiscivolo sono state studiate considerando i più elevati standard qualitativi per fornire performance efficaci e costanti per tutta la durata del prodotto.

# Perché utilizzare prodotti antiscivolo?



Uno dei pericoli maggiori, ovunque vi siano attività umane, è quello di cadere a causa di superfici sdruciolevoli, bagnate o sporche d'olio.

## È il momento di prevenire!

Scivolamenti e cadute sono le principali cause di infortunio sui luoghi di lavoro in tutti i settori dall'industria pesante all'ufficio. Sono altresì identificate come le principali cause di assenteismo superiore ai tre giorni di malattia.

Da "The State of Occupational Safety and Health in the European Union" studio redatto dall'Agenzia Europea per la salute e la sicurezza nei luoghi di lavoro. Il termine "cadute" si riferisce a cadute da altezze inferiori ai 2 metri.

In Italia il numero di infortuni sul lavoro sono circa 460.000 dei quali il 24% si verifica a causa di scivolamenti ed inciampi.

(Fonte: BANCA DATI INAIL: Infortuni sul lavoro denunciati nell'anno 2013)

## Cosa prevede la Legislazione Europea?

D.lgs. 9 aprile 2008, n. 81  
(Testo coordinato con il D.Lgs. 3 agosto 2009, n. 106)

### SEZIONE II - DISPOSIZIONI DI CARATTERE GENERALE

#### Articolo 113 – Scale

6. Il datore di lavoro assicura che le scale a pioli siano sistemate in modo da garantire la loro stabilità durante l'impiego e secondo i seguenti criteri:

[...]

c) lo scivolamento del piede delle scale a pioli portatili, durante il loro uso, deve essere impedito con fissaggio della parte superiore o inferiore dei montanti, o con qualsiasi dispositivo antiscivolo, o ricorrendo a qualsiasi altra soluzione di efficacia equivalente;

### ALLEGATO IV

#### REQUISITI DEI LUOGHI DI LAVORO – 1 AMBIENTI DI LAVORO

1.3. Pavimenti, muri, soffitti, finestre e lucernari dei locali scale e marciapiedi mobili, banchina e rampe di carico

1.3.1. A meno che non sia richiesto diversamente dalle necessità della lavorazione, è vietato adibire a lavori continuativi locali chiusi che non rispondono alle seguenti condizioni:

[...]

1.3.2. I pavimenti dei locali devono essere fissi, stabili ed antiscivolo nonchè esenti da protuberanze, cavità o piani inclinati pericolosi.

Per i mezzi di trasporto quali pullman e autobus, il Parlamento Europeo ha adottato una nuova direttiva<sup>1</sup> che introduce nuovi standard di sicurezza per i passeggeri, prevedendo in particolare:

- Superfici antiscivolo per passerelle e passaggi di accesso al mezzo (All. I, 7.7.5.9)
- Superfici antiscivolo per i gradini (All. I, 7.7.7.6)
- Superfici antiscivolo per le zone dedicate alle sedie a rotelle (All. VII, 3.6.1 e 3.8.3g)
- Superfici antiscivolo per rampe e piani inclinati (All. VII, 3.5)



1. Direttiva relativa a disposizioni speciali da applicare ai veicoli adibiti al trasporto passeggeri aventi più di otto posti a sedere oltre al sedile del conducente e recante modifica delle direttive 70/156/CEE e 97/27/CE.

## Tutti i prodotti antiscivolo della linea 3M™ Safety-Walk™

### vengono ideati e realizzati secondo le seguenti caratteristiche:

- **Materie prime di qualità superiore:**  
elevata durata nel tempo.
- **Minerali e rivestimenti selezionati:**  
resistenza all'attrito e maggior sicurezza.
- **Adesivo 3M ad alte prestazioni:**  
adesione perfetta e durevole.
- **Spessore sottile:**  
previene il rischio di caduta e favorisce l'attraversamento di carrelli.

- **Disponibile in un'ampia gamma di prodotti:**  
la giusta soluzione per ogni esigenza.

I materiali antiscivolo 3M™ Safety-Walk™ sono conformi al Decreto Legislativo 81/2008.

Sono disponibili in strisce pretagliate, rotoli e tappeti in un'ampia gamma di misure, colori e grane.

# 3M™ Safety-Walk™ Prodotti Antiscivolo.

## Facili da applicare...

I prodotti antiscivolo 3M™ Safety-Walk™ si applicano velocemente e facilmente, purché vengano seguite queste semplici istruzioni:



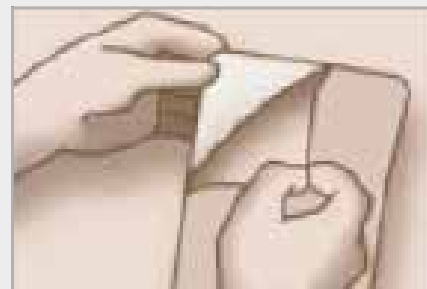
**1.** Pulire la pavimentazione con un prodotto sgrassante (come 3M™ Industrial Cleaner) per rimuovere ogni particella di grasso e polvere.

Risciacquare abbondantemente e lasciare asciugare completamente. La temperatura minima per una corretta applicazione delle strisce è di 4°C (10°C per il Resilient Fine).



**2.** Sulle superfici porose, sia lisce che ruvide (come legno non verniciato, cemento o pietra), applicare uno strato di primer 3M™ (adesivo per la preparazione delle superfici: adesivo 847/1236 o 3M 4475 adesivo trasparente, o 3M 77 adesivo spray trasparente) coprendo l'esatta superficie sulla quale verrà applicata la striscia 3M™ Safety-Walk™.

Lasciare asciugare il primer.



**3.** Arrotondare gli angoli delle strisce tagliate dal rotolo.

Applicare la striscia gradualmente cominciando da un'estremità.

Cercare di non toccare l'adesivo. Sulle scale, applicare le strisce ad una distanza di 12-15 mm dal bordo del gradino in modo da evitare il futuro sollevamento dell'estremità della striscia.



**4.** Applicare l'intera striscia rimuovendo gradualmente il liner e pressando da un'estremità all'altra la striscia sulla superficie.



**5.** Utilizzare un rullo per garantire una perfetta adesione.

Per l'applicazione del prodotto 3M™ Safety-Walk™ Conformable utilizzare un martello in gomma per meglio adattare la striscia sulla superficie irregolare.



**6.** Per applicazioni in aree bagnate, applicare il 3M™ Safety-Walk™ Sigillante Trasparente intorno ai bordi della striscia, accertandosi che il sigillante copra sia il bordo della striscia che quello del pavimento.

Una volta lasciato asciugare il sigillante (normalmente 30 minuti), l'area è pronta al passaggio.

## ... e facili da mantenere.



Controllare periodicamente l'applicazione per mantenere l'efficacia del prodotto.



Pulire regolarmente le strisce con una spazzola a setole dure per evitare che sporco o detriti possano ridurre la funzionalità del prodotto.



Lavare con acqua e detergente e risciacquare per mantenere pulito il prodotto e il pavimento circostante.

# 3M™ Safety-Walk™ Prodotti Antiscivolo.

## Strisce e rotoli.

### 3M™ Safety-Walk™ General Purpose

**Descrizione:** Rivestimento antiscivolo costituito da particelle abrasive aggregate da resine sintetiche su un robusto supporto dimensionalmente stabile.

**Applicazioni:** Indicato per tutte le superfici soggette ad intenso traffico sia pedonale sia veicolare (scale, ingressi di uffici, condomini, rampe, passerelle, montacarichi, pedane di macchinari, ecc.).

**Colori:**

- Nero (610)
- Trasparente (620)
- Giallo (630)
- Giallo/Nero (613)



### 3M™ Safety-Walk™ Coarse

**Descrizione:** Rivestimento antiscivolo composto da particelle abrasive di più elevata dimensione aggregate da resine sintetiche su un robusto supporto dimensionalmente stabile.

Mantiene le proprietà antiscivolo in presenza di detriti, fango e oli.

**Applicazioni:** Idoneo per applicazioni antiscivolo in condizioni critiche

relativamente alla presenza di polveri e detriti: attrezzature e macchine agricole, cantieri stradali, veicoli e attrezzature per edilizia, macchine movimento terra, gru. Può essere verniciato senza perdere le caratteristiche antiscivolo.

**Colori:**

- Nero (710)



### 3M™ Safety-Walk™ Conformable

**Descrizione:** Rivestimento antiscivolo costituito da particelle abrasive cosparse su un supporto di alluminio flessibile per adattarsi a superfici irregolari.

**Applicazioni:** Per la sua capacità di adattarsi alle irregolarità è consigliato per superfici curve o non uniformi (es.: scale a pioli e di magazzino, passerelle, macchine movimento terra, ecc.).

**Colori:**

- Nero (510)
- Giallo (530)



### 3M™ Safety-Walk™ Resilient Medio

**Descrizione:** Superficie strutturata in gomma di spessore medio per fornire un rivestimento antiscivolo confortevole e igienico.

**Applicazioni:** Consigliato per l'utilizzo in aree dove è previsto il camminamento a piedi nudi o il traffico non intenso a piede calzato. Ideale per spogliatoi, imbarcazioni e attrezzature sportive.

**Colori:**

- Nero (310)
- Grigio (370)



### 3M™ Safety-Walk™ Resilient Fine

**Descrizione:** Superficie in gomma strutturata di spessore sottile, per fornire un rivestimento antiscivolo confortevole, igienico e di gradevole estetica.

**Applicazioni:** Adatto per tutte le aree umide di camminamento a piedi nudi. Ideale per aree doccia, spogliatoi, sauna.

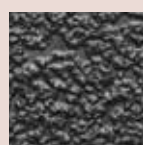
**Colori:**

- Bianco (280)
- Trasparente (220)

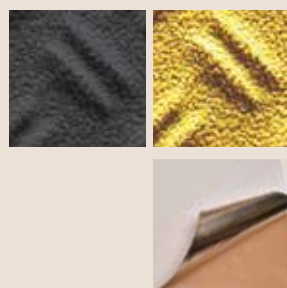




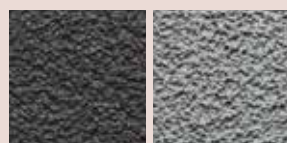
Caratteristiche tecniche	GP Nero	GP Trasparente, Giallo	Giallo / Nero
Spessore medio	0,8 mm	0,9 mm	1,01 mm
Peso medio	710 g/m <sup>2</sup>	735 g/m <sup>2</sup>	730 g/m <sup>2</sup>
Escursione termica sopportata	-40°C/+79°C	-29°C/+65°C	-29°C/+65°C
Coefficiente di frizione MIL-D-17951 E DIN 51130	Eccece le specifiche R13	Eccece le specifiche R13	Eccece le specifiche R13
Infiammabilità, densità e tossicità dei fumi EN 13501-1	Bff S1	Bff S1	Cff S1
Resistenza alle sostanze chimiche*	Elevata	Elevata	Elevata



Caratteristiche tecniche	Valori medi
Spessore medio	1,6 mm
Peso medio	1470 g/m <sup>2</sup>
Escursione termica sopportata	-40°C/+79°C
Coefficiente di frizione DIN 51130	Eccece le specifiche R13 V8
Infiammabilità, densità dei fumi EN13501-1	BffS1
Resistenza alle sostanze chimiche	Elevata



Caratteristiche tecniche	Valori medi
Spessore medio	0,9 mm
Peso medio	885 g/m <sup>2</sup>
Escursione termica sopportata	-29°C/+65°C
Coefficiente di frizione DIN 51130	Eccece le specifiche R13
Infiammabilità Densità dei fumi EN13501-1	BffS1
Resistenza alle sostanze chimiche	Elevata



Caratteristiche tecniche	Valori medi
Spessore medio	1,2 mm
Peso medio	827 g/m <sup>2</sup>
Escursione termica sopportata	-10°C/+79°C
Coefficiente di frizione MIL-D-17951 E DIN 51097 (list NB)	Eccece le specifiche Classe: A+B+C
Infiammabilità FAA 25853-F-1 ASTM E 648-95a DIN 5510 (treni)	Idoneo 0,37 W/cm <sup>2</sup> SF3
Resistenza alle sostanze chimiche	Elevata



Caratteristiche tecniche	Valori medi
Spessore medio	0,6 mm
Peso medio	640 g/m <sup>2</sup>
Escursione termica sopportata	-10°C/+66°C
Coefficiente di frizione DIN 51130	Eccece le specifiche R11
Infiammabilità EN1350-1	Π BffS1
Resistenza alle sostanze chimiche	Elevata

\* Per maggiori dettagli si vedano le Schede Tecniche. Le caratteristiche tecniche sono soggette a variazioni. Fare riferimento alle ultime Schede Tecniche disponibili per informazioni aggiuntive e aggiornate.

# 3M™ Safety-Walk™

## Tappeto Antiscivolo Wet Area 3200

Tappeti per aree con camminamento a PIEDE NUDO o CALZATO



Questo tappeto senza supporto con struttura a maglia vinilica rappresenta la soluzione ideale per rendere antiscivolo e più igieniche le aree con passaggio a piedi nudi e con presenza di acqua.

La struttura aperta a "S" consente il drenaggio dell'acqua mantenendo la superficie più asciutta rispetto all'area circostante. Questo tappeto consente un confortevole camminamento a piede nudo, mentre la composizione vinilica lo rende batteriostatico e resistente ad agenti quali: acqua clorurata, creme per il corpo, raggi UV e alla maggior parte di detergenti e disinfettanti.

Per queste caratteristiche questo tappeto è particolarmente consigliato per tutte le aree a contatto con l'acqua, quali: piscine, saune, docce, spogliatoi.

Specifico per interni ed esterni

- La maglia vinilica a "S" fornisce una superficie uniforme e confortevole per il passaggio a piede nudo
- La struttura aperta e senza supporto permette di drenare l'acqua lasciando la superficie asciutta e antiscivolo, prevenendo cadute e scivolamenti
- Di lunga durata - non si appiattisce nel tempo
- Facile da pulire

Disponibile in Blu



### Come funziona il Tappeto Safety-Walk™ Antiscivolo 3200

Struttura aperta e drenante per garantire proprietà antiscivolo in zone di passaggio a piede nudo in presenza di acqua.

Materiale vinilico resistente a funghi e muffe. Facile da pulire.



#### Scheda tecnica

Posizionamento	Interni ed esterni
Struttura	A "S"
Composizione fibre	Vinile
Spessore totale	6,0 mm
Peso totale	3600 g/mq
Infiammabilità (US) DOC-FF-1-70 (US) ASTM E 648-95° (test pannello radiante)	Idoneo >1.00 W/cm <sup>2</sup>
Resistenza alle sostanze chimiche	Resiste alla maggior parte di detergenti e disinfettanti chimici
Proprietà antiscivolo (US) ASTM D 1894	>0.98

*Igiene e sicurezza a piedi nudi.*

# 3M™ Safety-Walk™

## Il giusto prodotto per ogni applicazione.

Tipologia di prodotto	Descrizione prodotto	Principali applicazioni	Colori disponibili	Resistenza al traffico*	Bordi*	Personalizzazione
-----------------------	----------------------	-------------------------	--------------------	-------------------------	--------	-------------------

### 3M™ Safety-Walk™ Tappeti per aree bagnate

3M™ Safety-Walk™ Wet Area 3200 (Spessore 6 mm)	Tappeto in vinile con struttura aperta ad "S" per permettere il drenaggio dell'acqua	Aree bagnate con traffico a piede nudo o calzato: spogliatoi, zona doccia, piscine, saune	Blu	Elevato	Bordi assenti	Ritaglio
--	--	---	-----	---------	---------------	----------

### Nastri e strisce antiscivolo Safety-Walk™

Tipologie di utilizzo	SW General Purpose (scale in genere, rampe e piattaforme)	SW Coarse (superfici con presenza di detriti, fango e olio)	SW comformable (superfici irregolari e lamiera striata)	SW Resilient medio (zone camminamento a piede nudo o calzato)	SW Resilient fine (zone camminamento a piede nudo)
Food service (aree di ristorazione)	Scale, gradini, rampe, pavimenti di ristoranti, bar, mense	Area lavastoviglie, lavanderia, raccolta spazzatura, aree preparazione cibi e taglio carni, celle frigorifere	Scale, gradini, rampe	-	-
Strutture ospedaliere	Scale, gradini, rampe, sale d'attesa	Laboratori medici, sale operatorie, aree di pronto soccorso, sale d'emergenza, ambulanze	Scale, gradini, rampe	Sedie a rotelle, stampelle, aree bagni, corrimano	Vasche di terapia, piatti doccia
Applicazioni industriali	Scale, gradini, rampe, piattaforme di carico, montacarichi, pedane	Scale, gradini, rampe, piattaforme di carico, montacarichi, scale antiincendio, magazzini, hangars e cantieri navali	Scale, gradini, rampe, piattaforme di carico, montacarichi, scale antiincendio, magazzini, hangars e cantieri navali	Corrimano, spogliatoi	-
OEMs (original equipment manufacturers)	Autobus, automobili, mezzi pesanti, aerei, treni, imbarcazioni, ambulanze	Automezzi d'emergenza, macchine movimento terra, macchine agricole, gru, carri elevatori, muletti, macchine per la costruzione, ponti di navi, ponti aerei	Gru, carri elevatori, muletti, macchine per la costruzione, attrezzature/macchine rivettate, nastri trasportatori	Nastri trasportatori	Vasche e piatti doccia
Sport e tempo libero	Scale, gradini, rampe, pavimenti di palestre e strutture sportive	Golf carts, motoslitte, skateboards	Scale, gradini, rampe, attrezzature sportive rivettate	Spogliatoi, bordo vasche idromassaggio e saune, attrezzature sportive, piscine, trampolini, barche, windsurf, sci e moto d'acqua	Vasche e piatti doccia, saune, tavole da surf

\* Resistenza al traffico (numero di passaggi al giorno)  
 - Estremo: oltre 5.000 passaggi  
 - Medio: fino a 1.500 passaggi  
 - Basso: fino a 500 passaggi

# La scienza è solo scienza... Finchè non viene applicata.

Per 3M la scienza rappresenta il cuore di ogni scelta, è ciò che ci porta a esplorare, creare collegamenti e inventare.

“Scienza applicata alla vita” racconta la nostra capacità di innovare per il benessere delle persone.

Rendiamo più facile, ricca e migliore la vita. Questo è ciò che rende unica 3M.



**Commercial** Branding &  
Transportation Division  
3M Italia srl  
Via Norberto Bobbio, 21 20096  
Piolte (MI)  
Tel. 02 7035.1  
cbtditaly@mmm.com

3M è un marchio di fabbrica di 3M.  
© 3M 2026. Tutti i diritti riservati.

